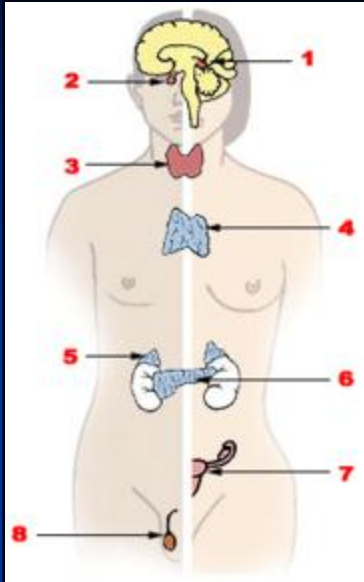




# ЭНДОКРИННАЯ СИСТЕМА

# Классификация эндокринных структур



## I. Центральные регуляторные образования эндокринной системы:

- гипоталамус (нейросекреторные ядра);
- гипофиз (аденогипофиз и нейрогипофиз);
- эпифиз.

## II. Периферические эндокринные железы:

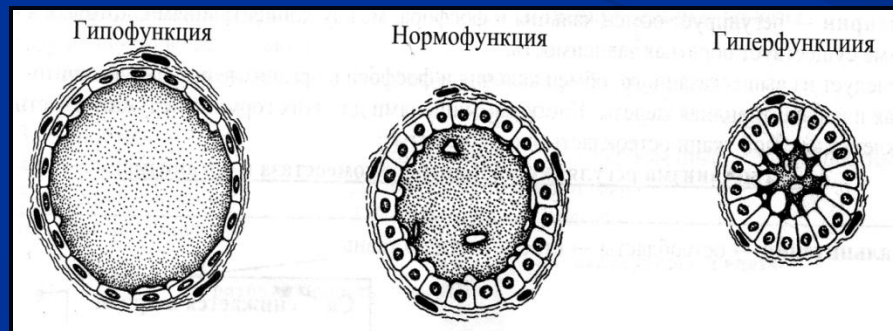
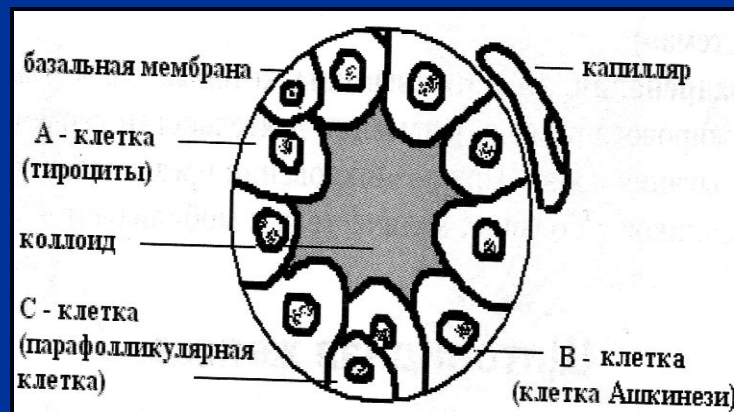
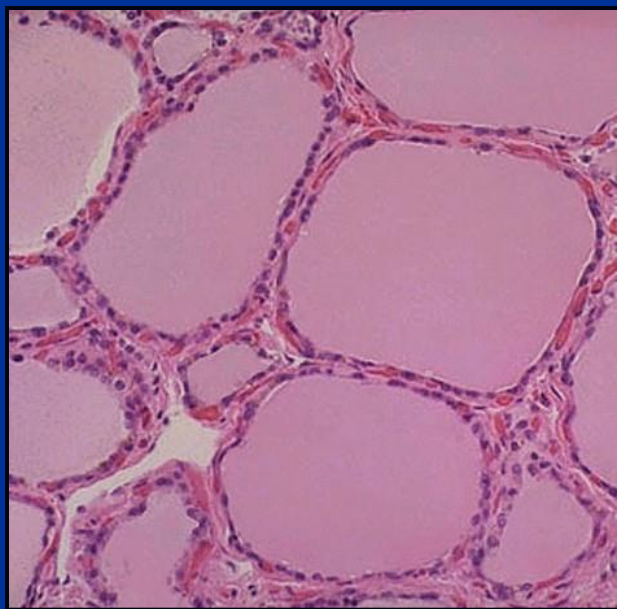
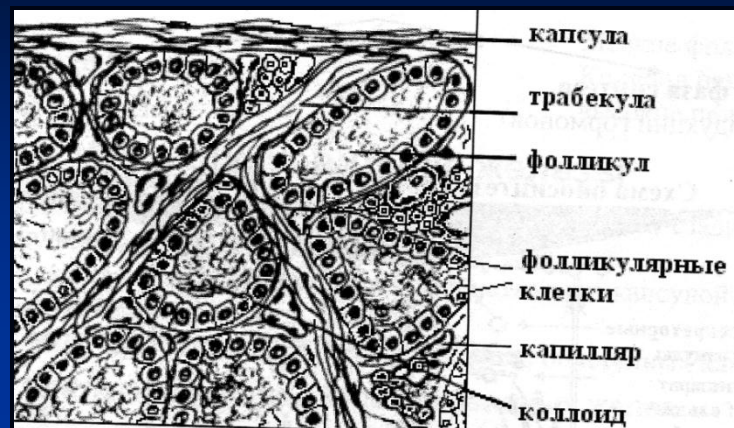
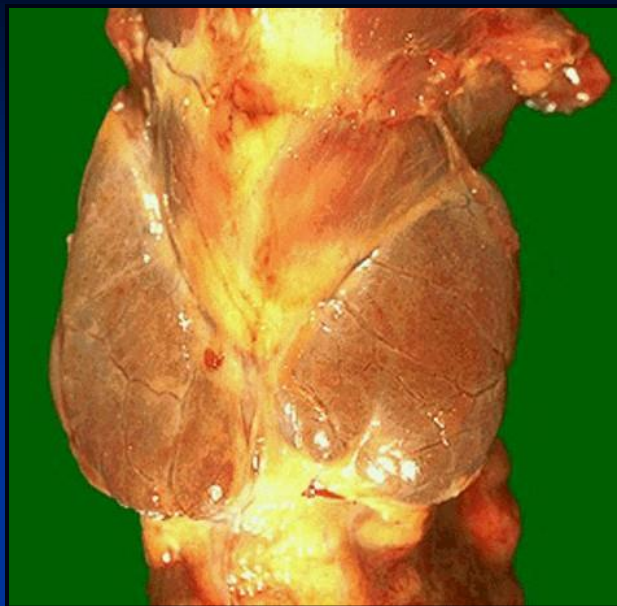
- щитовидная железа;
- околощитовидные железы;
- надпочечники (корковое и мозговое вещество).

## III. Органы, объединяющие эндокринные и неэндокринные функции:

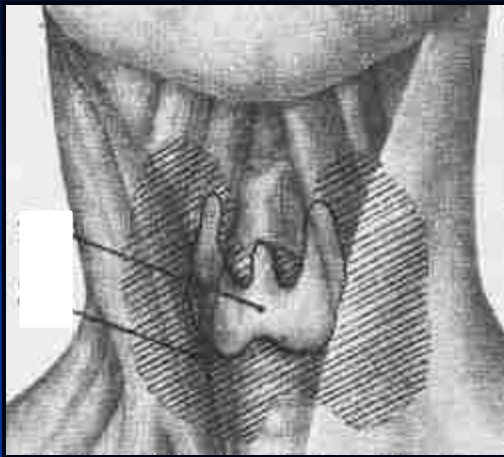
- гонады (половые железы - семенники и яичники);
- плацента;
- поджелудочная железа.

## IV. Одиночные гормонпродуцирующие клетки, апудоциты

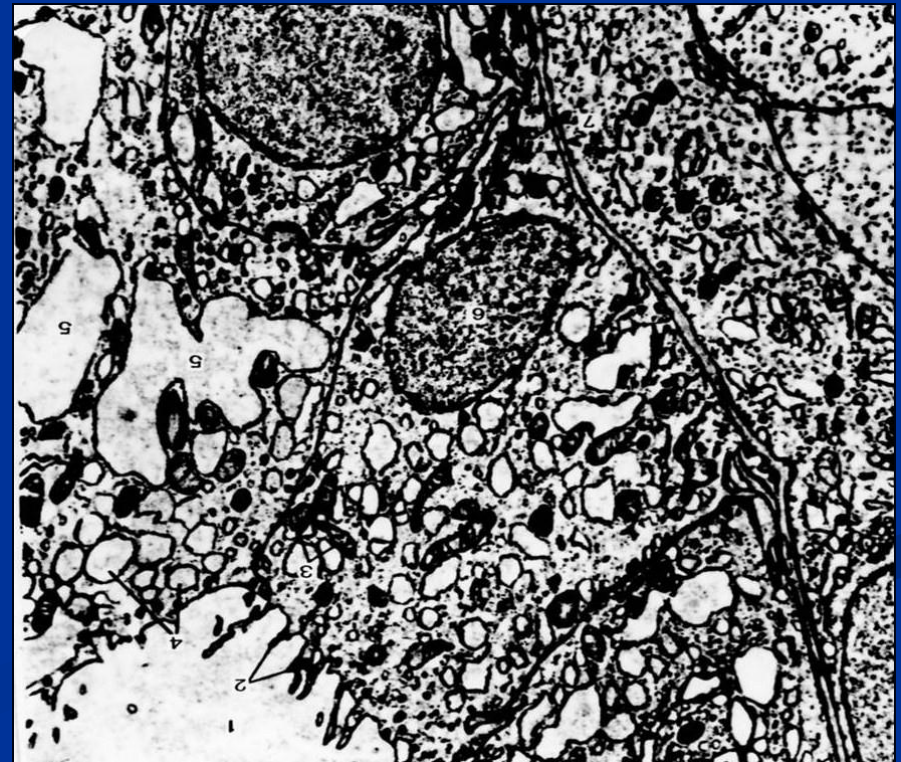
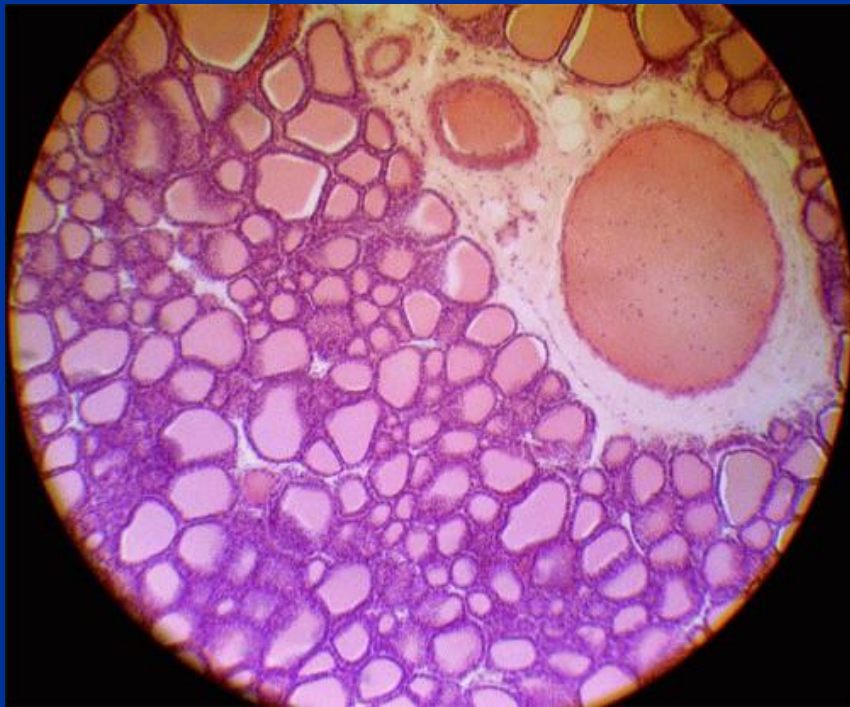
# ЩИТОВИДНАЯ ЖЕЛЕЗА



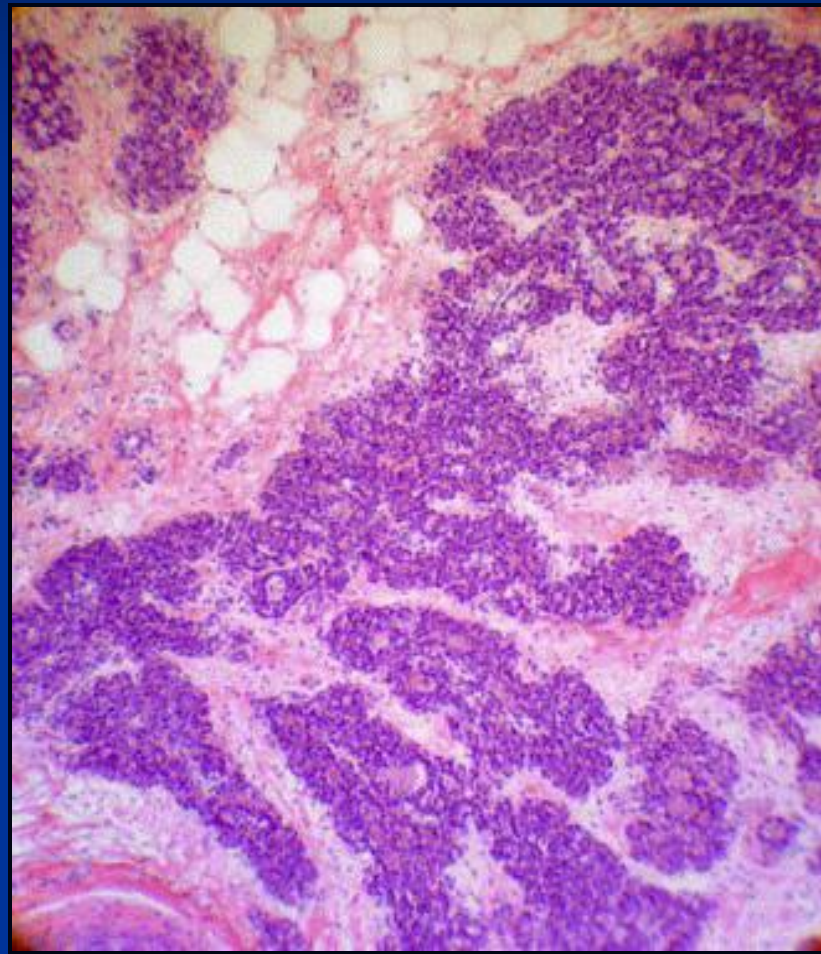
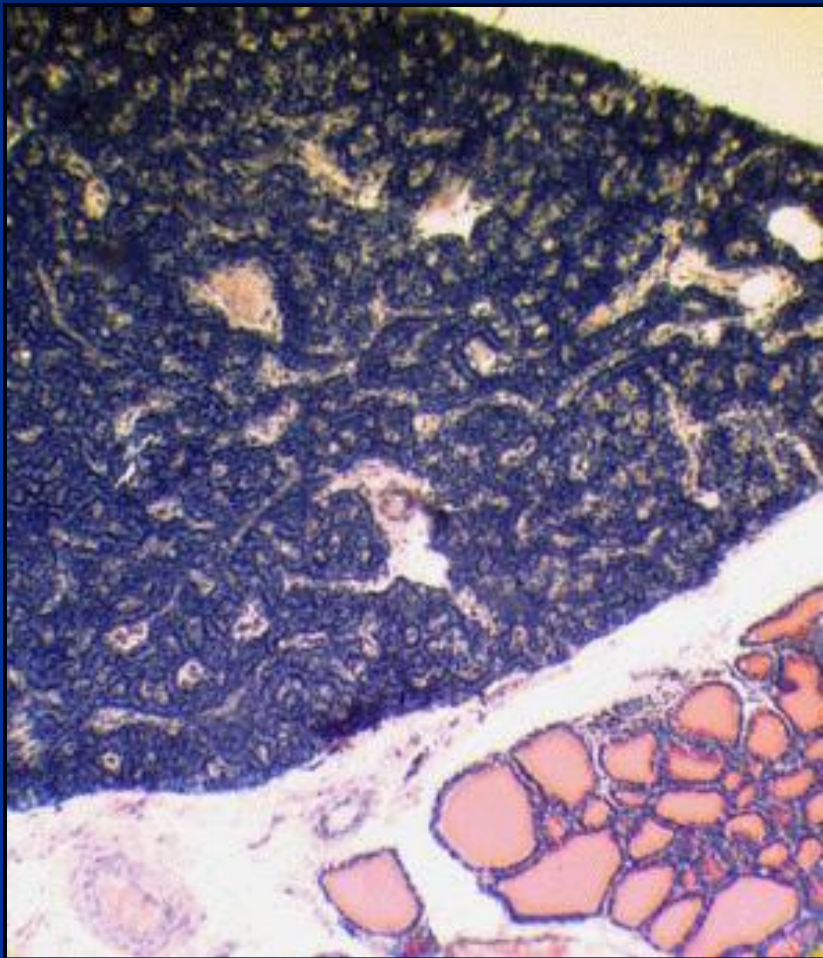
# Тиреоидные клетки щитовидной железы



1-полость фолликула 2-микроворсинки 3-митохондрии 4-пузырьки эндоплазматической сети 5-цистерны эндоплазматической сети 6-ядро 7-базальная мембрана



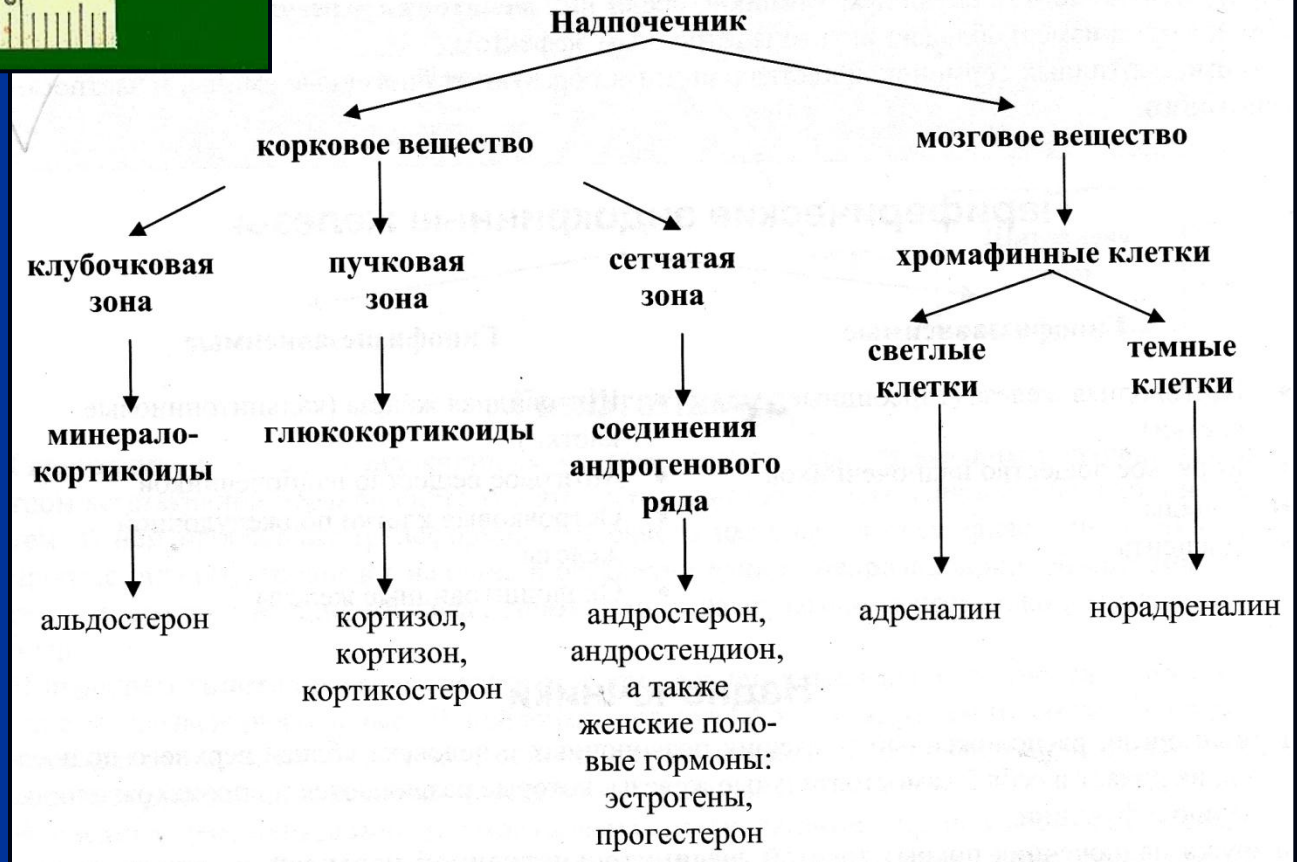
# ОКОЛОЩИТОВИДНЫЕ ЖЕЛЕЗЫ



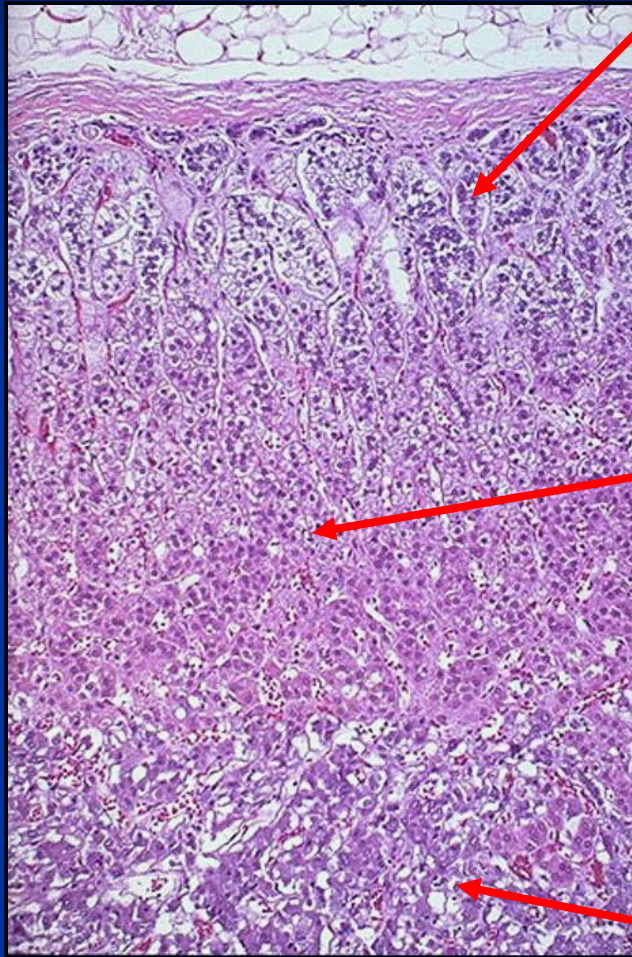
# НАДПОЧЕЧНИКИ



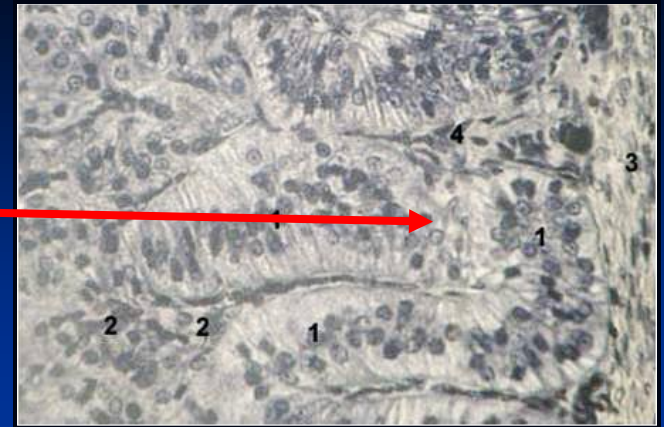
## Гистофизиология надпочечника



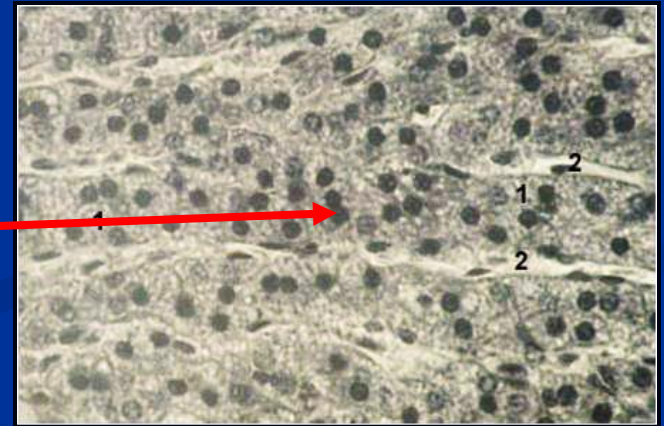
# МОРФОЛОГИЯ НАДПОЧЕЧНИКОВ



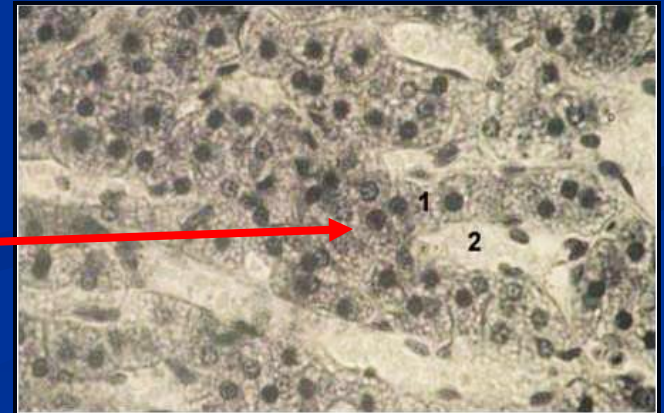
КЛУБОЧКОВАЯ  
ЗОНА



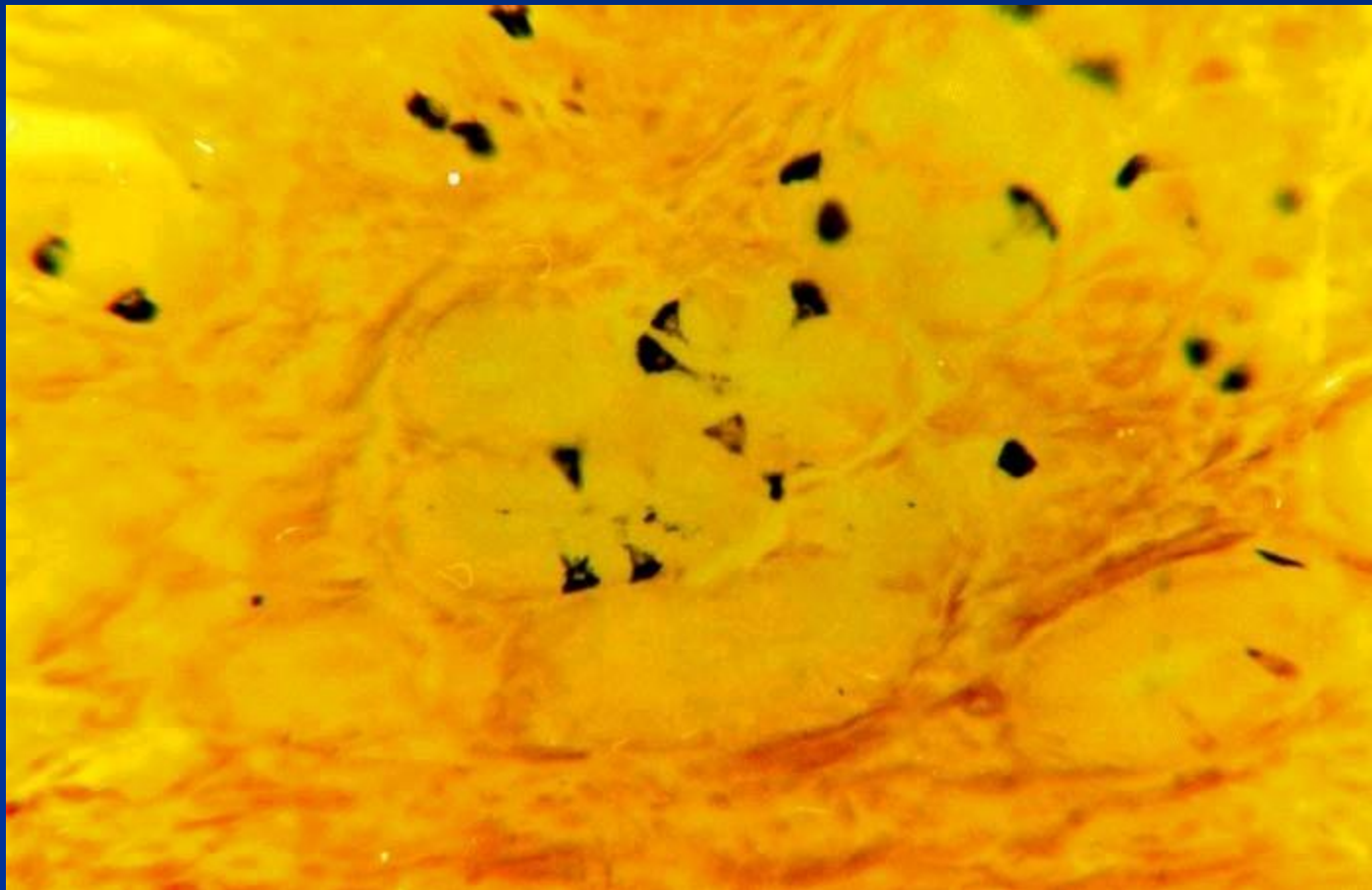
ПУЧКОВАЯ  
ЗОНА



СЕТЧАТАЯ  
ЗОНА



АПУДОЦИТЫ ГАСТРОЭНТЕРОПАНКРЕАТИЧЕСКОЙ  
СИСТЕМЫ импрегнация  $\text{AgNO}_3$  по Гриммелиусу







*Спасибо за внимание!*